

VOR DEN ELBBRÜCKEN: FREIFLÄCHE MIT POTENZIAL!

20539 Hamburg, Gewerbe zur Miete



Objekt ID	39 (1/39)
Objekttypen	Gewerbe, Grundstück
Adresse	20539 Hamburg Hamburg
Grundstück ca.	9.400 m ²
Gesamtfläche ca.	9.400 m ²
Teilbar ab	6.000 m ²
Erschließung	vollerschlossen
Mindestmietdauer	5 Jahre
Maximalmietdauer	15 Jahre
Provisionspflichtig	Ja
Mieterprovision (gewerblich)	3 Brutto-Monatsmieten zzgl. der gesetzlichen MwSt.



Objektbeschreibung

Flächenaufstellung:

Freifläche ca. 9.400 m²
- ggf. teilbar ab 6.000 m² -
(je nach Nutzung)

Bebauung / Ausstattung:

- Umzäuntes Gelände
- Größtenteils befestigt (Pflasterung / Betonplatten)
- Ausreichend Auffahrten
- 24/7 Nutzung möglich
- Bauliche Veränderungen können nach Absprache umgesetzt werden

Lieferbar: ab Q1/2022

Mietdauer: Langfristig ab 5 Jahre / 10 Jahre

Anfragen mit Nutzungszweck!

Sonstiges

Selbstverständlich stehen wir Ihnen für Rückfragen oder Besichtigungen gern zur Verfügung. Rufen Sie uns an!

Sollte dieses Objekt nicht das Passende für Sie sein, kontaktieren Sie uns oder lassen Sie sich via Rückrufwunsch auf unserer Website zurückrufen.

Weitere, nicht in den Portalen inserierte Immobilienangebote finden Sie auf unserer Website: www.PROCMA.de

Kontaktinformation:

Procurator Immobilienmanagement
Telefon 040 18200256
Email info@procma.de

Hinweis zu Objktanfragen:

Nachfolgende Anfrage können wir nicht bearbeiten - Events, Veranstaltungen, Filmdreh, Hochzeiten, religiöse Vereinigungen, Wohnen etc.

Hinweis zu unseren Inseraten:

Die hier eingestellten Flächendefinitionen sind mit größter Sorgfalt recherchiert, erheben jedoch nicht den Anspruch auf Alleingültigkeit und werden lediglich unverbindlich zu Informationszwecken zur Verfügung gestellt. Bitte beachten Sie auch unsere rechtlichen Hinweise.

Sämtliche Illustrationen / Pläne sind unverbindlich und dienen der Veranschaulichung / Information. Des Weiteren können Musterbilder verwendet werden, diese werden in der Regel mit "Musterbild, Musterfoto" als Bildtitel gekennzeichnet. Die Art und Beschaffenheit kann abweichen.

Alle Angaben erfolgen nach Aussage Dritter. Für die Richtigkeit und Vollständigkeit kann daher keine Gewähr übernommen werden.

Irrtum und Zwischenverkauf/-vermietung vorbehalten. Es gelten unsere allgemeinen Geschäftsbedingungen.

Hinweis für provisionspflichtige Objekte:

Miete - Mit Zustandekommen eines Vertrages ist vom Mieter eine Maklercourtage in Höhe von 3 Bruttomonatsmieten zzgl. gesetzliche MwSt. an Procurator Immobilienmanagement zu zahlen. Die Maklercourtage ist verdient und fällig mit Vertragsunterschrift.

Verkauf - Mit Zustandekommen eines Kaufvertrages ist vom Käufer eine Maklercourtage in Höhe von 5 % bezogen auf den vereinbarten Kaufpreis zzgl. der gesetzlichen MwSt. an Procurator Immobilienmanagement zu zahlen. Die Provision ist mit Unterzeichnung des Kaufvertrages verdient und fällig.



Lage

Entfernungen mit dem Auto

Autobahn A1 2,3 km

Autobahn A255 1,6 km

Bundesstraße 75 0,9 km

Dreieck Hamburg-Süd 2,7 km

Terminal Eurogate 9,9 km

Terminal Tollerort (HHLA) 7,7 km

Terminal Burchardkai (HHLA) 9,1 km

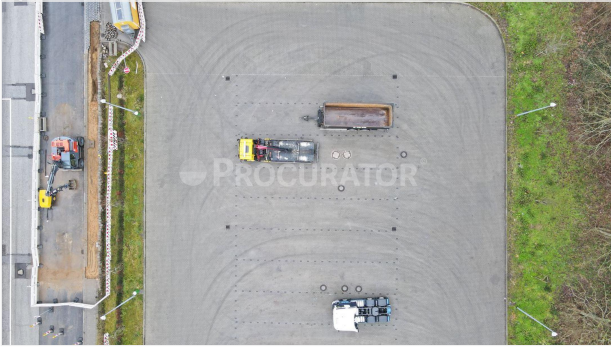
Terminal Altenwerder (HHLA) 13 km

Elbbrücken 2,4 km

Hamburg Moorfleet 6,1 km

Hauptbahnhof Hamburg 5,2 km





Musterfoto

